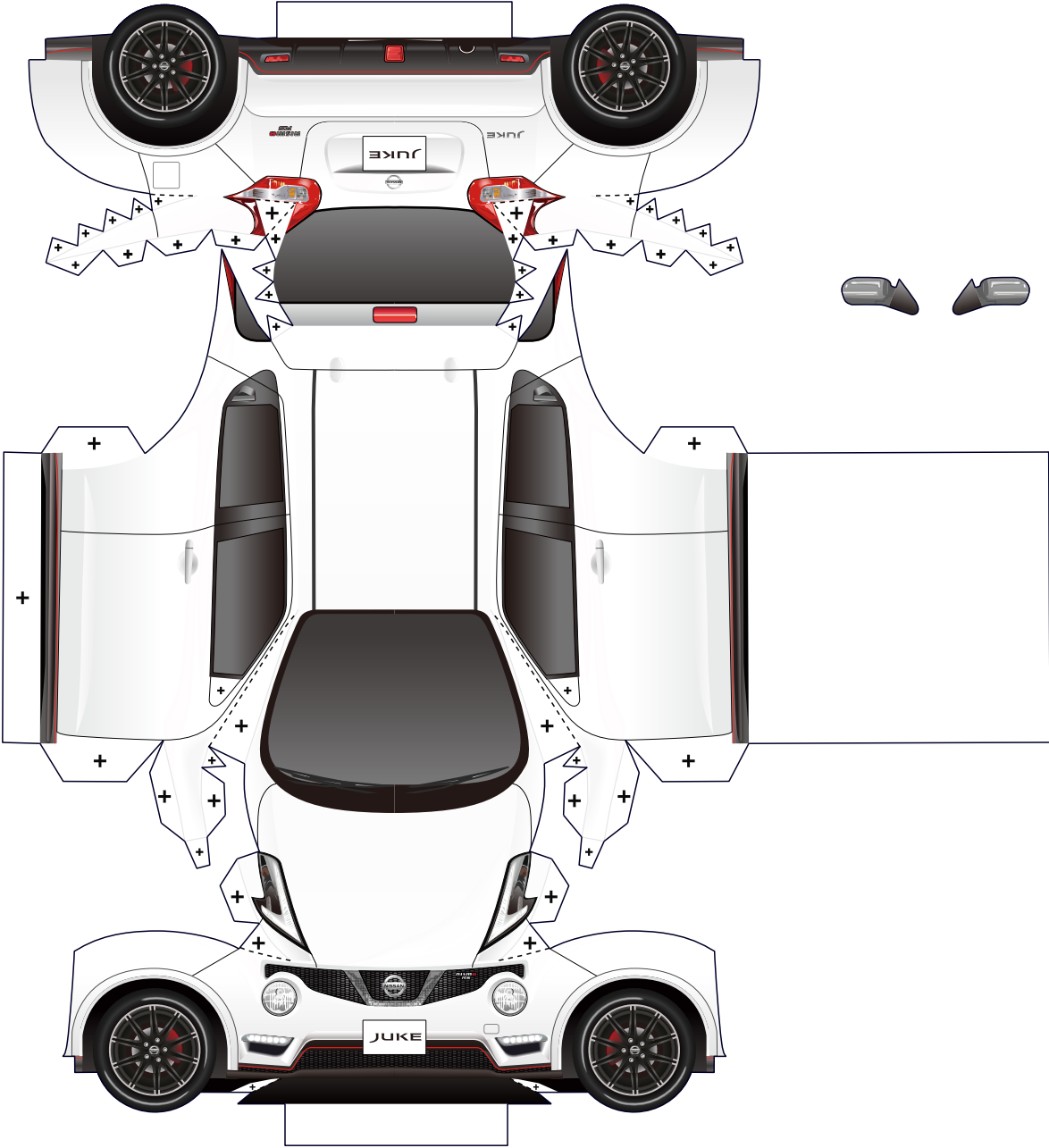
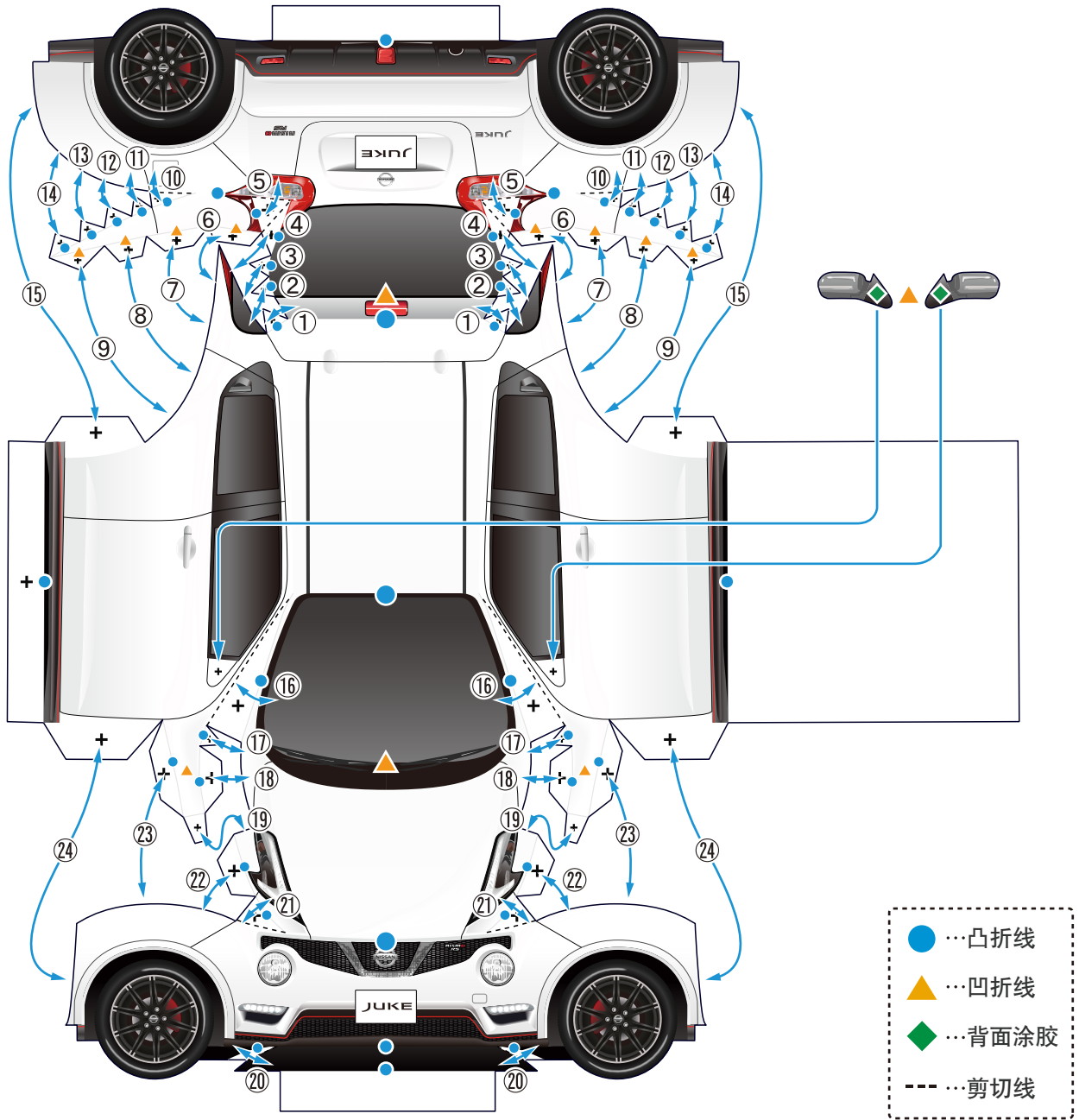


JUKE NISMO RS

立体纸模





准备工具

- 模型纸（需有一定厚度）
- 胶水（需有良好速干性如木工胶水等）
- 剪刀
- 裁纸刀
- 尺子

制作方法

- 沿着粗线仔细地将纸车模剪切下来。
- 通过使用尺子等沿着 ●（凸折线）、▲（凹折线）仔细折叠。
- 沿着箭头按照从①到②④的顺序将主体零件和 +（粘贴处）零件进行粘贴。
- 将反光镜与 ◆（背面涂胶）粘贴好后，就制作完成了。